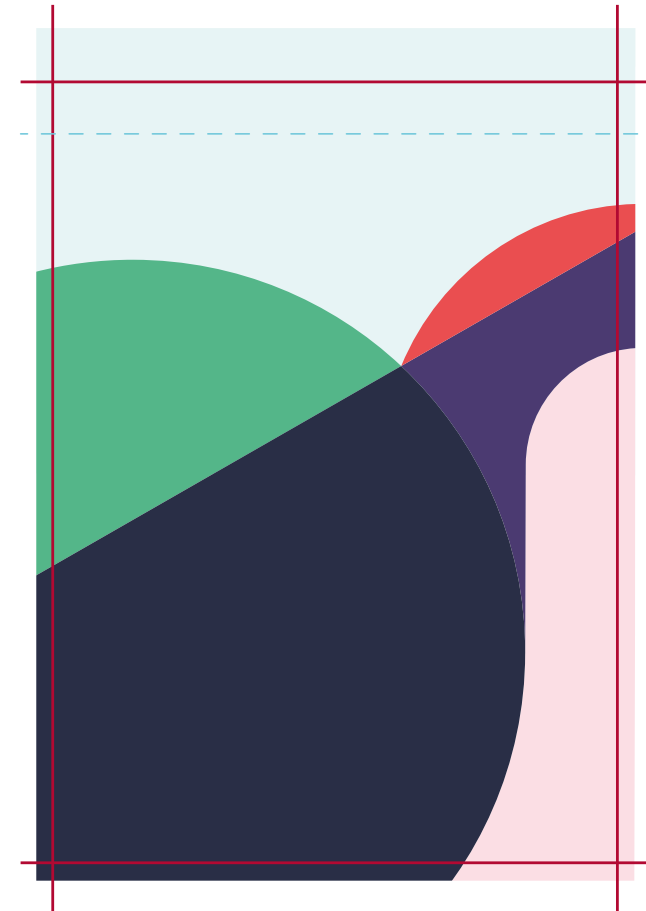
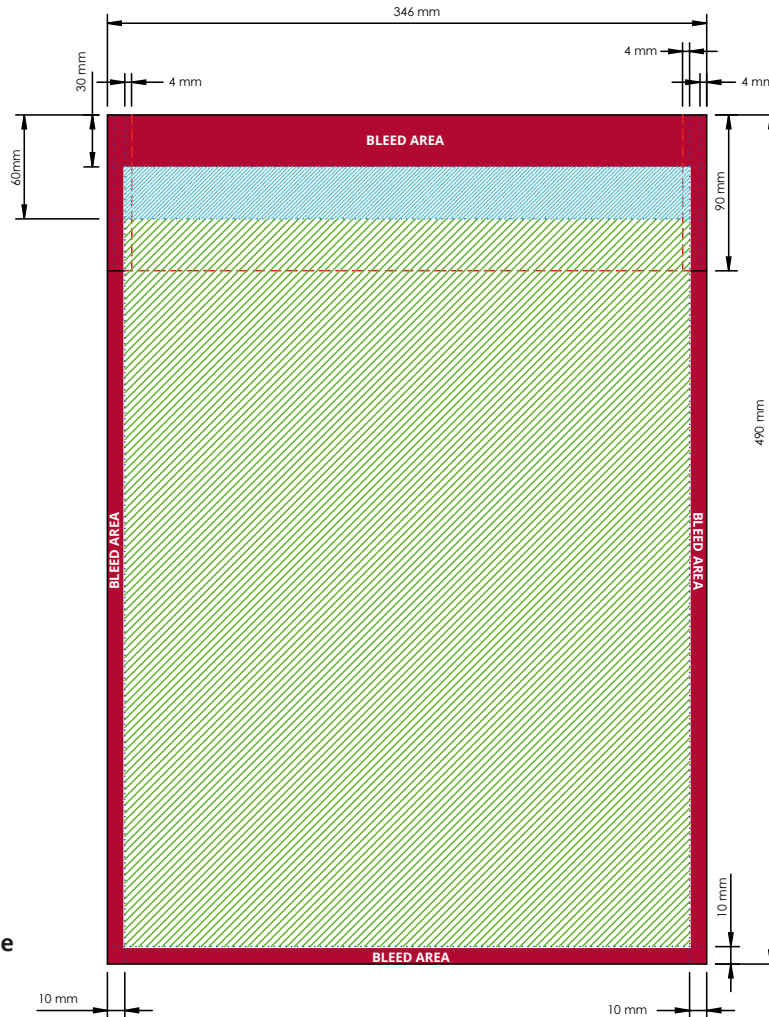


Følgende udskriftsguide er udarbejdet til din grafiske designer; men hvis du ikke har en sådan, vil Flashbay med glæde designe dit grafiske arbejde og/eller tekst, som du kan e-maile til din Flashbay-kundechef. Når du har sendt dit grafiske arbejde til Flashbay, vil du modtage en virtuel PDF til gennemsyn. Vi kan herefter foretage de ændringer, du måtte ønske.

## Hvorfor er det nødvendigt med beskæringskanter?

Med beskæring menes den del af udskriften, der går ud over arkets kanter efter tilskæring. Beskæringen er den margen i siden af et dokument, som giver printerens lidt plads til papirets fremføring og designmæssige uoverensstemmelser. Beskæringen sikrer, at der ikke forekommer utrykte kanter i det færdige, tilskårne dokument.

- Beskæringsområde**
- Die Cut Line**
- Syning**
- Folde Linje**
- Udvendig synligt område**
- Indvendigt synligt område**



## Udskriftsspecifikationer:

- ▶ CMYK-farvemodus
- ▶ Fortrinsvis vektorfiler
- ▶ 300dpi til raster